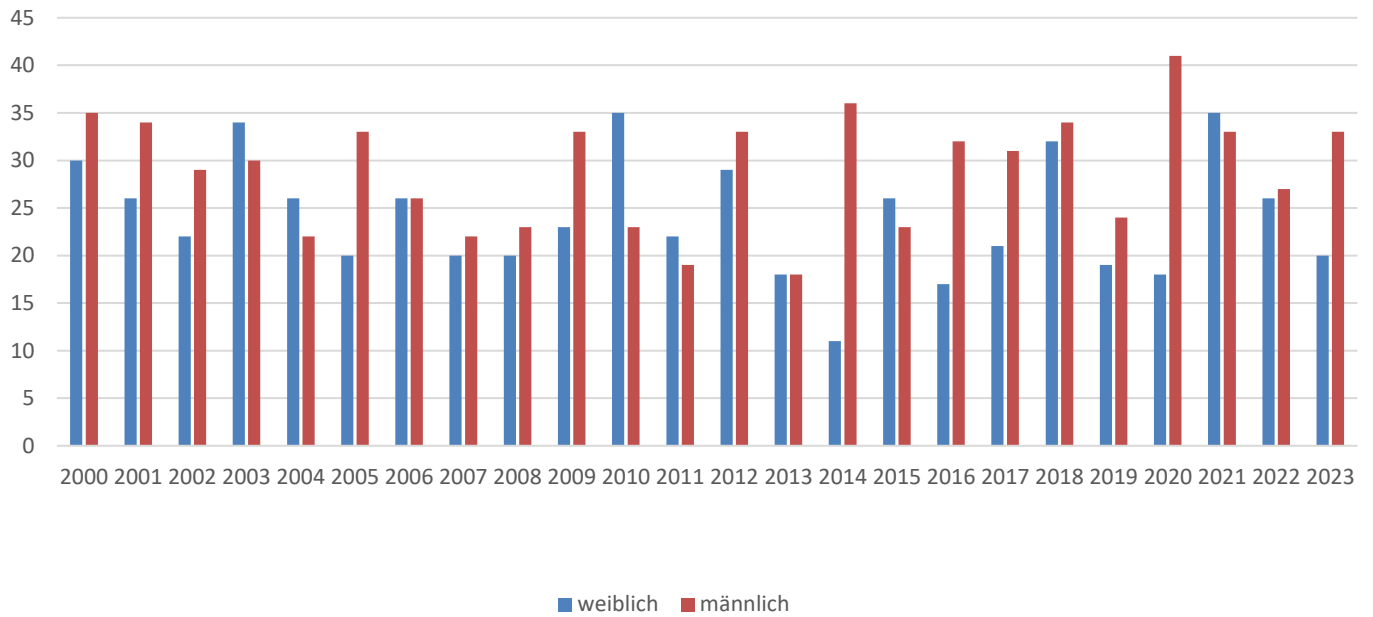
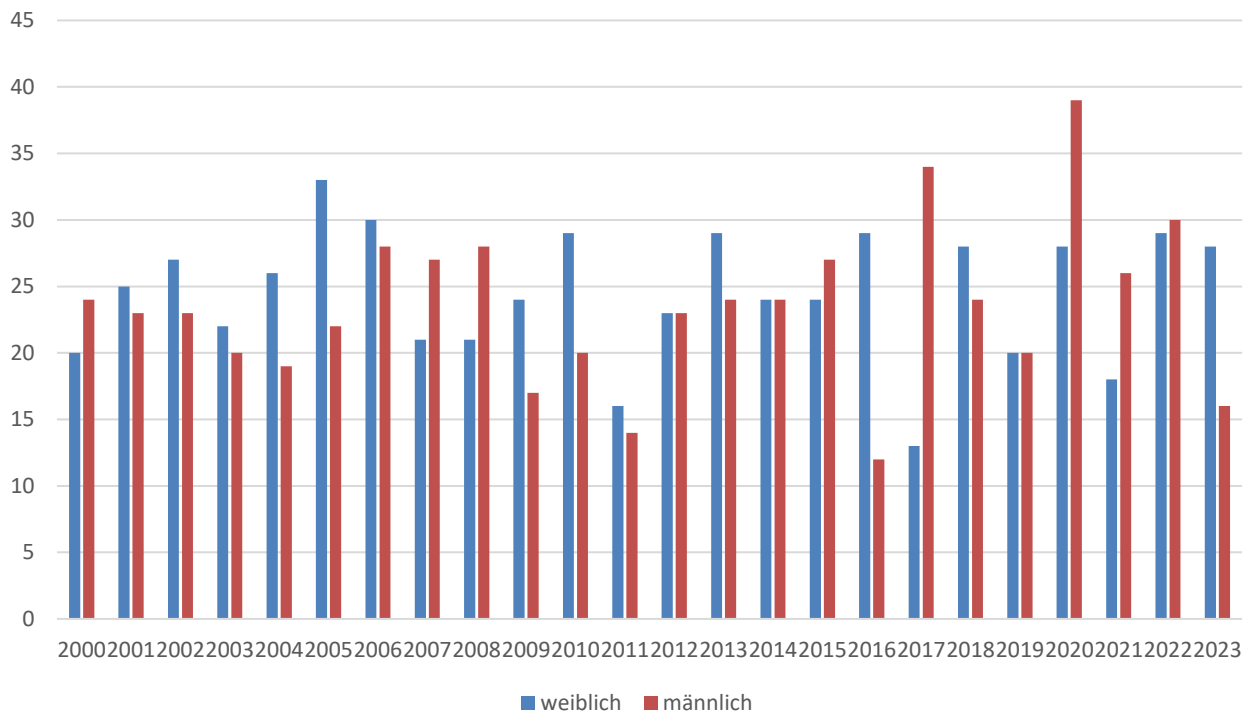


## Geburten seit 2000



Jahr	weiblich	männlich	Total
2000	30	35	65
2001	26	34	60
2002	22	29	51
2003	34	30	64
2004	26	22	48
2005	20	33	53
2006	26	26	52
2007	20	22	42
2008	20	23	43
2009	23	33	56
2010	35	23	58
2011	22	19	41
2012	29	33	62
2013	18	18	36
2014	11	36	47
2015	26	23	49
2016	17	32	49
2017	21	31	52
2018	32	34	66
2019	19	24	43
2020	18	41	59
2021	35	33	68
2022	26	27	53
2023	20	33	53

## Sterbefälle seit 2000



Jahr	weiblich	männlich	Total
2000	20	24	44
2001	25	23	48
2002	27	23	50
2003	22	20	42
2004	26	19	45
2005	33	22	55
2006	30	28	58
2007	21	27	48
2008	21	28	49
2009	24	17	41
2010	29	20	49
2011	16	14	30
2012	23	23	46
2013	29	24	53
2014	24	24	48
2015	24	27	51
2016	29	12	41
2017	13	34	47
2018	28	24	52
2019	20	20	40
2020	28	39	67
2021	18	26	44
2022	29	30	59
2023	28	16	44